

# คืบงานวิจัย อย่างมีประสิทธิภาพ

วันที่ 21 พฤษภาคม 2569  
เวลา 12.00 – 13.00 น.

บรรยายโดย :  
นายระเมษฐ์ เชาวจินดาร์ชต์  
บรรณารักษ์ (ผู้ชำนาญการพิเศษ)  
งานการศึกษา วิจัย และบริการวิชาการ  
ศูนย์การแพทย์กาญจนาภิเษก คณะแพทยศาสตร์ศิริราชพยาบาล



# วัตถุประสงค์

- เข้าใจหลักการสืบค้น อย่างเป็นระบบ
- เลือกใช้ฐานข้อมูลวิชาการที่เหมาะสม
- ประยุกต์ใช้ AI เพื่อช่วยสืบค้น

# 6

## เทคนิคการสืบ

## ค้นข้อมูล

- ค้นจากแหล่งข้อมูลที่หลากหลาย
- ใช้ KEY WORD
- ใช้คำที่ใกล้เคียง / ใช้คำพ้อง
- สั้นและกะทัดรัด
- ตัวแปรที่เราสนใจ  
ตัวแปรที่ยากจะศึกษา
- ใช้ BOOLEAN

# BOOLEAN

## AND

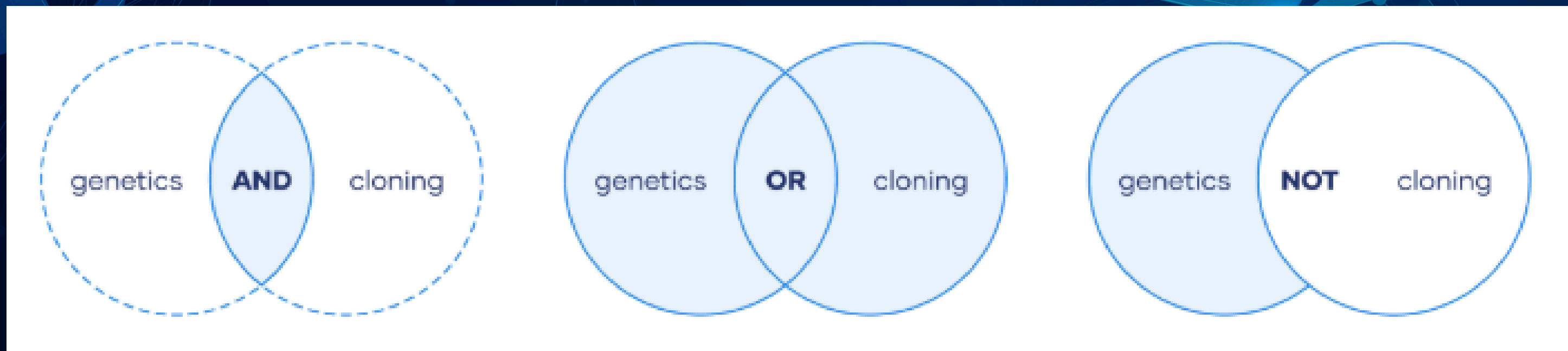
ต้องมีทุกคำ  
จำกัดให้แคบ

## OR

ขยายการค้นหา  
คำใดคำหนึ่ง หรือ มีทุกคำ

## NOT

ตัดคำที่ไม่ต้องการ



การใช้ AND, OR, NOT: ต้องเป็นอักษรใหญ่เท่านั้น

# ฐานข้อมูล



**ThaiJO**

**Thai Digital Collection  
(TDC)**



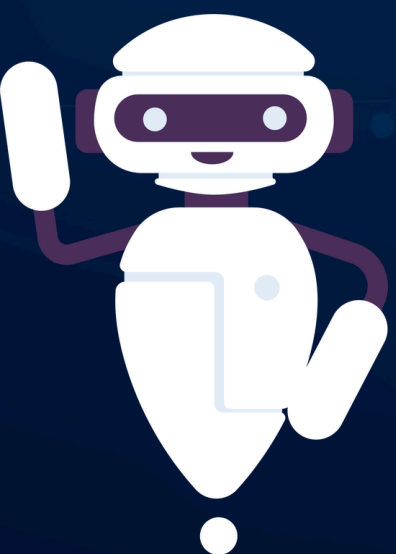
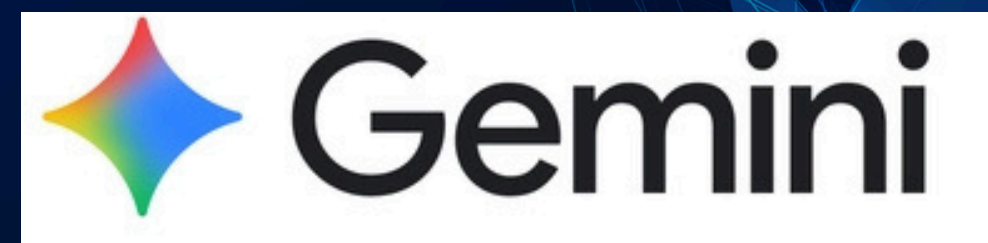
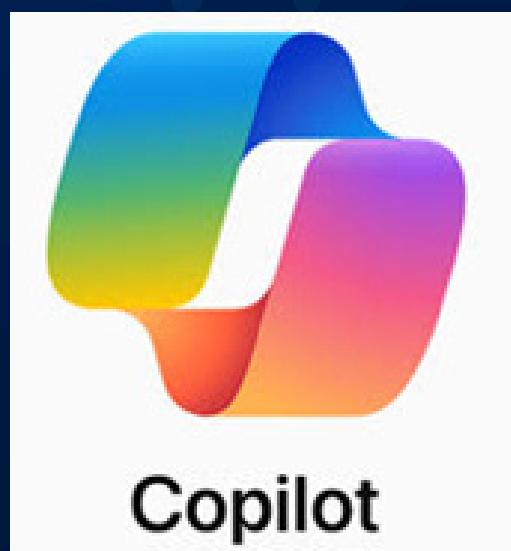
**PubMed**

**Scopus**

**ResearchGate**



# AI Chatbot





➤ เริ่มจากคำถามวิจัยที่ชัด

➤ เลือก KEY WORD สำคัญที่สุด

➤ ใช้ BOOLEAN ให้เป็น

➤ AI ช่วยประหยัดเวลาได้มาก




➤ ต้องตรวจสอบข้อมูลทุกครั้ง



# มีครบ 8 AI ยอดฮิต

# AI

## ชาวมหิดลใช้งานฟรี

เครื่องมือ AI	คุณสมบัติ	การใช้งาน
 Gemini	ช่วยทำงานได้หลากหลายรูปแบบ เช่น งานเอกสาร แปลภาษา เขียนโค้ด ฯลฯ	เว็บไซต์กองเทคโนโลยีสารสนเทศ ม.มหิดล
 Microsoft Copilot	การเขียนเนื้อหา สร้างเอกสาร เขียนโค้ด การวิเคราะห์ข้อมูล การจัดประชุม	เว็บไซต์กองเทคโนโลยีสารสนเทศ ม.มหิดล
 MARVIS	สนับสนุนการเรียนรู้ การวิจัย และการบริหารจัดการภายในองค์กร	<a href="https://marvis.mahidol.ac.th/">https://marvis.mahidol.ac.th/</a>
	พัฒนาองค์ความรู้ และนวัตกรรมภายในมหาวิทยาลัยมหิดล	ชั้น 1 กองเทคโนโลยีสารสนเทศ สำนักงานอธิการบดี

[www.li.mahidol.ac.th](http://www.li.mahidol.ac.th)



เว็บไซต์ หอสมุดและคลังความรู้มหาวิทยาลัยมหิดล  
AI Tools for Research



# งานการศึกษา วิจัย และบริการวิชาการ

## ข่าวประชาสัมพันธ์

### รับสมัครข้อเสนอโครงการด้านการแพทย์ และสุขภาพ 2569



มหาวิทยาลัยมหิดล  
ศูนย์การแพทย์กาญจนาภิเษก

#### วัตถุประสงค์

- เพื่อการส่งเสริมวัฒนธรรมด้านการแพทย์และสุขภาพช่วงปลายน้ำ (สนับสนุนการพัฒนาผลิตภัณฑ์และ บริการระดับ TRL 7-9
- การพัฒนาระบบนิเวศ (ECOSYSTEM) ที่ส่งเสริมให้เกิดธุรกิจอุตสาหกรรมชีววิทยาศาสตร์ระดับ TRL 5-9

#### ขอบเขตการสนับสนุน

- ผลิตภัณฑ์การแพทย์ขั้นสูง (ATMP) รวมถึงชีววัตถุที่เกี่ยวข้อง
- จีโนมิกส์และการแพทย์แม่นยำ
- การพัฒนาและผลิตยา



Academic Profile

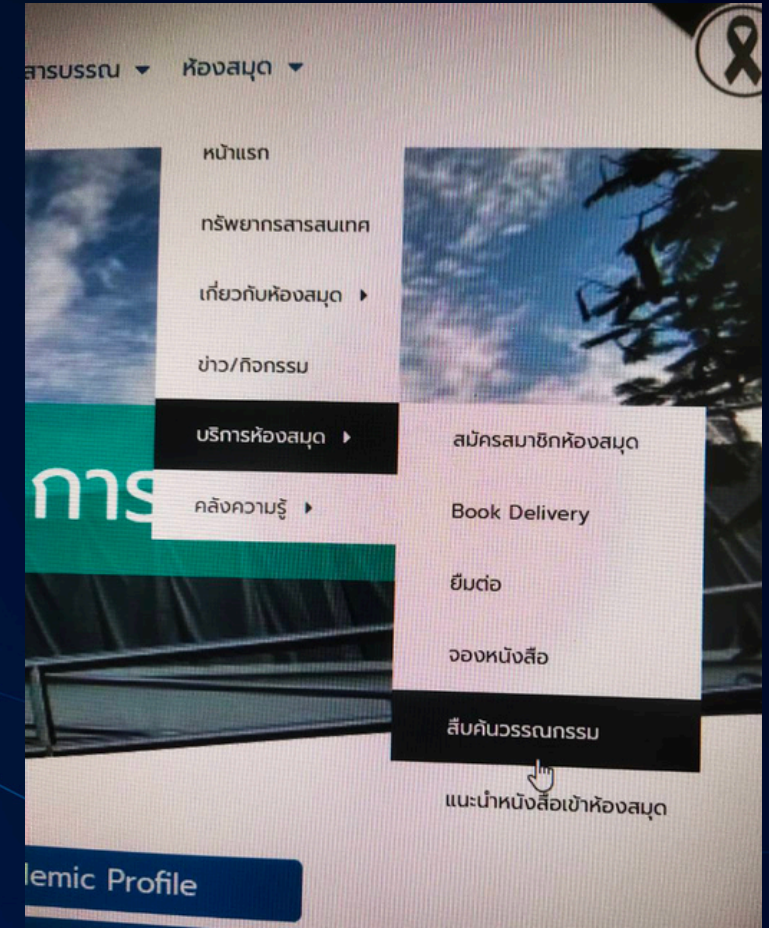
Knowledge Sharing

รายงานประจำปี

ประกาศนียบัตร

Clinical Research Center

For Sponsor / Funders



THANK YOU!

